

Grundejerforeningen Slotsfruens Vænge

Trafiksanerering

Dato: 27. februar 2006

Jan Villumsen Landskabsarkitekt maa mdl
Rambøll Nyvig



Indhold/disposition

- Afdækning af problemet
- Virkemidler – principper & eksempler
- Hastigheder og antal foranstaltninger
- Trafiksaneringsplan for Slotsfruens Vænge
- Økonomi/enhedspriser
- Yderligere oplysninger



Afdækning af problemet

- for høj hastighed
- dårlig oversigt
- for meget gennemfartstrafik
- utryghed for cyklister
- problemer med parkering
- utryghed pga. dårlig belysning o.a.
- et visuelt kedeligt vejmiljø
- utryghed for børn og/eller ældre



Virkemidler - principper & eksempler

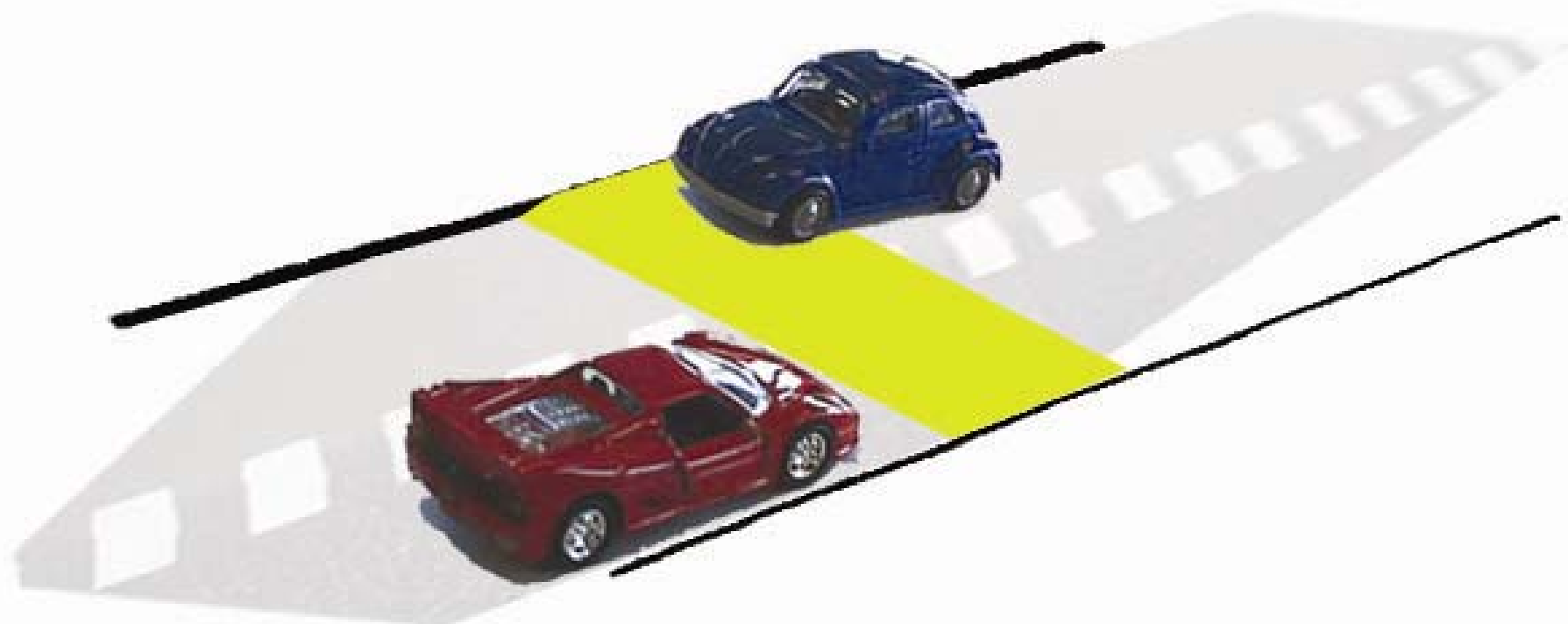
- Forvarsling
- Bump
- Forsætning
- Indsnævring
- Indsnævring strækning
- Kryds - hævet flade
- Kryds - minirundkørsel
- Kryds - overkørsler
- Kryds - lukninger



Forvarsling



Bump - princip



Bump – eksempel 1



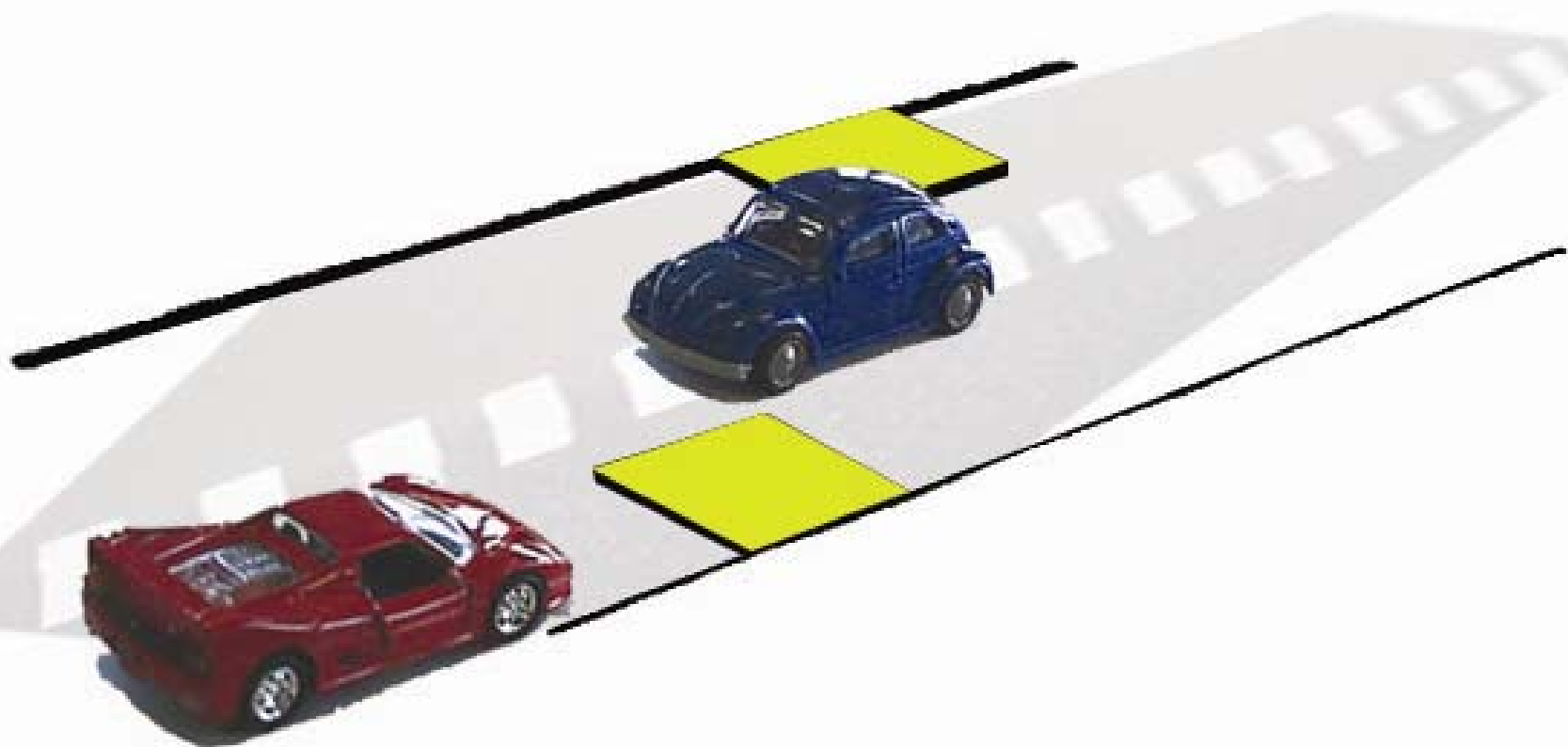
Bump (hævede flader) – eksempel 2



Bump – eksempel 3



Forsætning - princip



Forsætning – eksempel 1



Forsætning – eksempel 2



Forsætning – eksempel 3



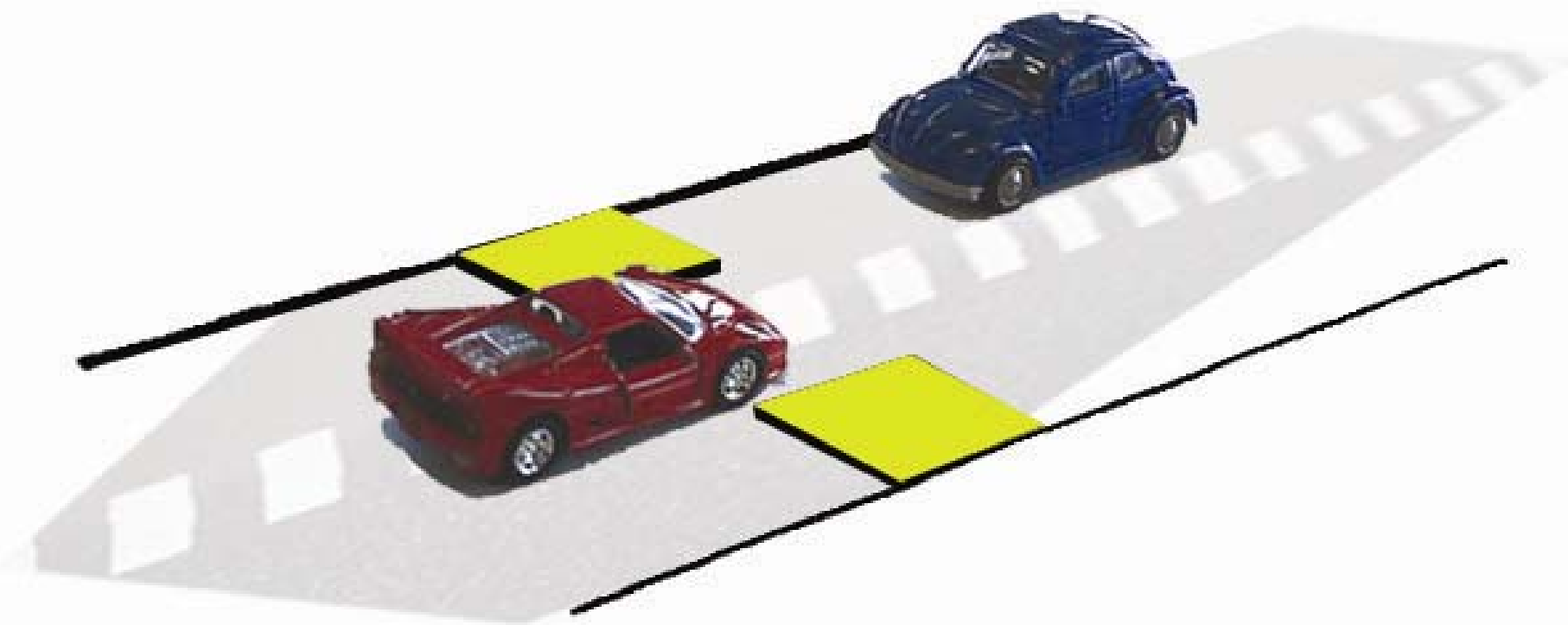
Forsætning – eksempel 4



Forsætning – eksempel 5



Indsnævring - princip



Indsnævring – eksempel 1



Indsnævring – eksempel 2



Indsnævring – eksempel 3



Indsnævring – eksempel 4



Indsnævring – eksempel 5



Indsnævring strækning - princip



Indsnævring strækning – eksempel 1



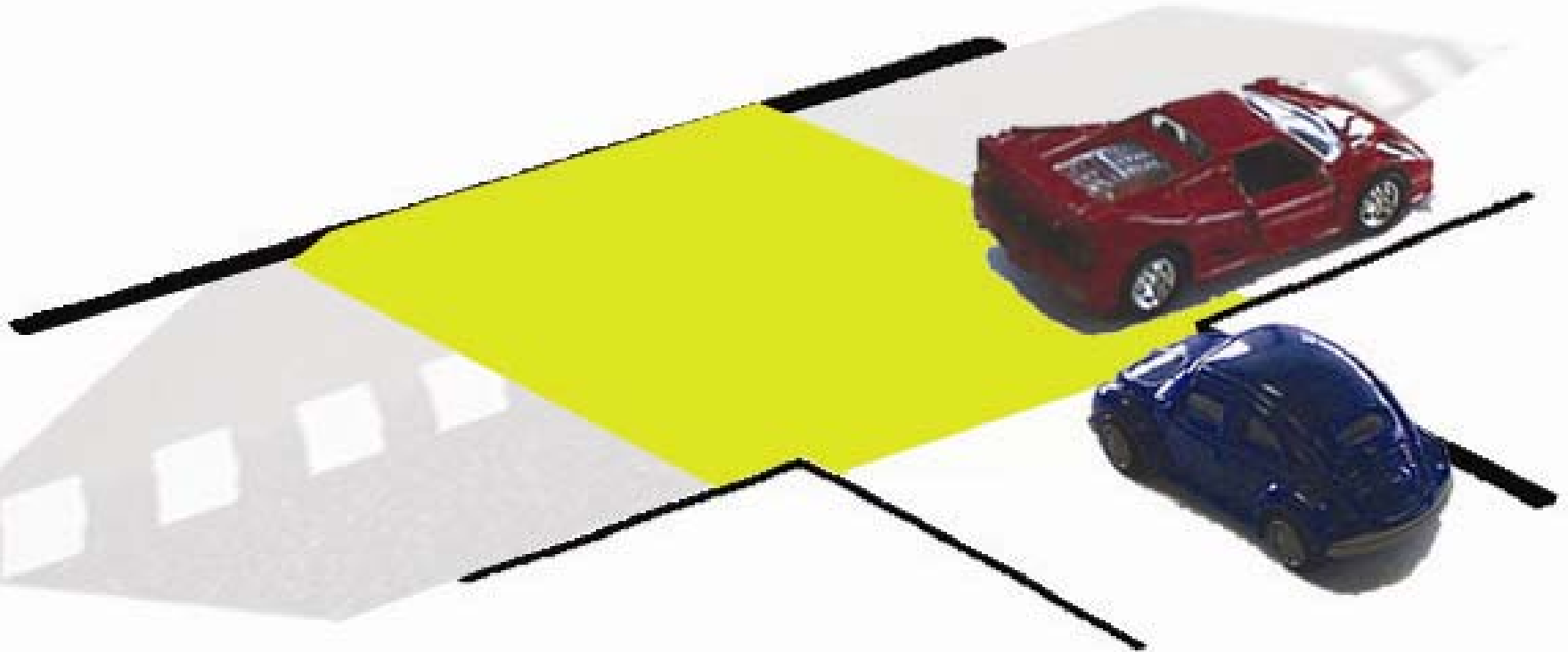
Indsnævring strækning (1 spor) – eksempel 2



Indsnævring strækning (1 spor) – eksempel 3



Kryds: Hævet flade - princip



Kryds: Hævet flade – eksempel 1



Kryds: Hævet flade – eksempel 2



Grundejerforeningen Slotsfruens Vænge Kryds: Hævet flade - eksempel 3 (før)



**Kajerød – før
ombygningen**

Grundejerforeningen Slotsfruens Vænge Kryds: Hævet flade - eksempel 3 (efter)



**Kajerød – efter
ombygningen**

Kryds: Minirundkørsel – eksempel 1



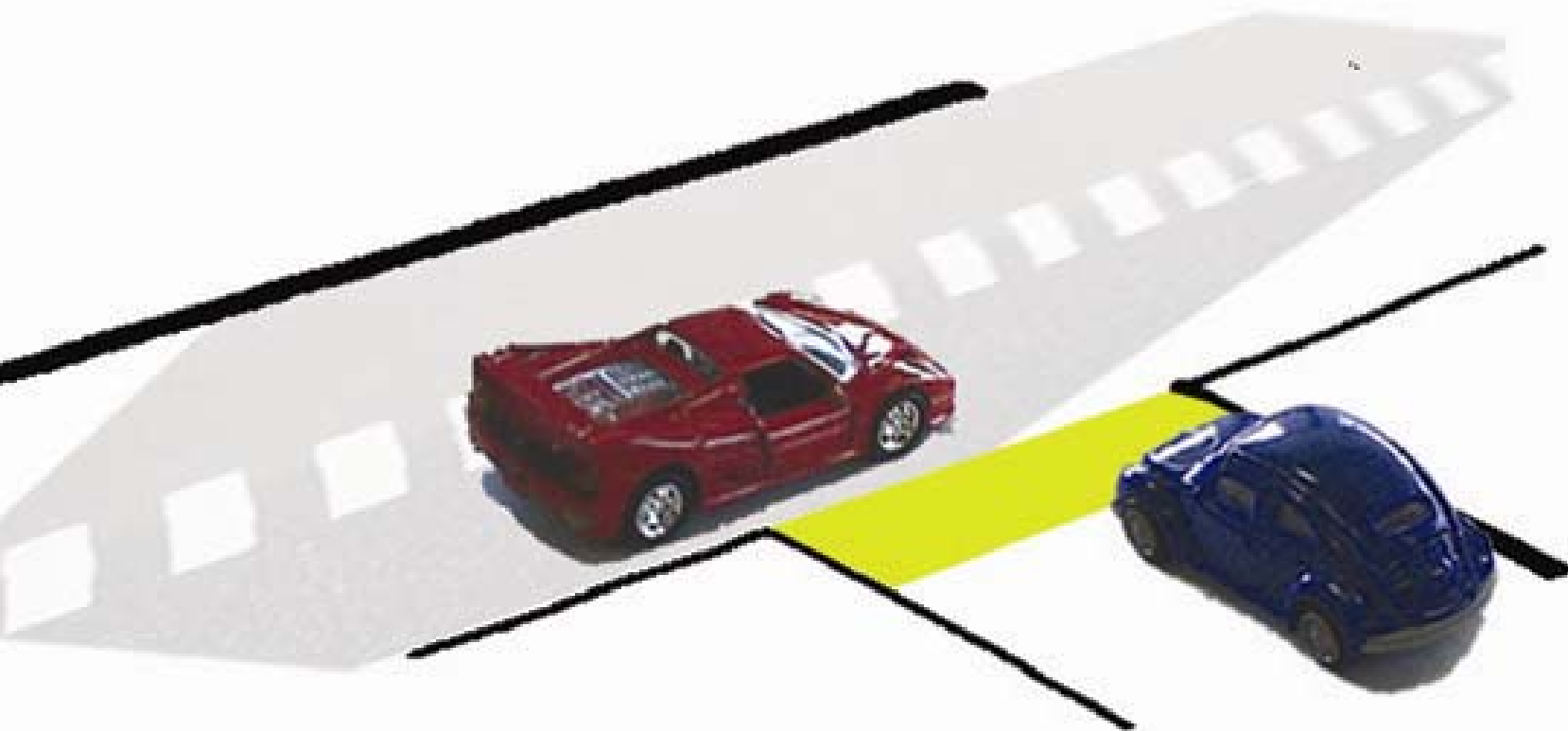
Grundejerforeningen Slotsfruens Vænge

Kryds: Minirundkørsel – eksempel 2



Grundejerforeningen Slotsfruens Vænge

Kryds: Overkørsler - princip



Grundejerforeningen Slotsfruens Vænge Kryds: Overkørsler – eksempel 1



Grundejerforeningen Slotsfruens Vænge Kryds - vejlukninger



Hastigheder og antal foranstaltninger

Ønsket hastighed

Afstand imellem foranstaltninger

50 km/t

150 meter

40 km/t

100 meter

30 km/t

75 meter

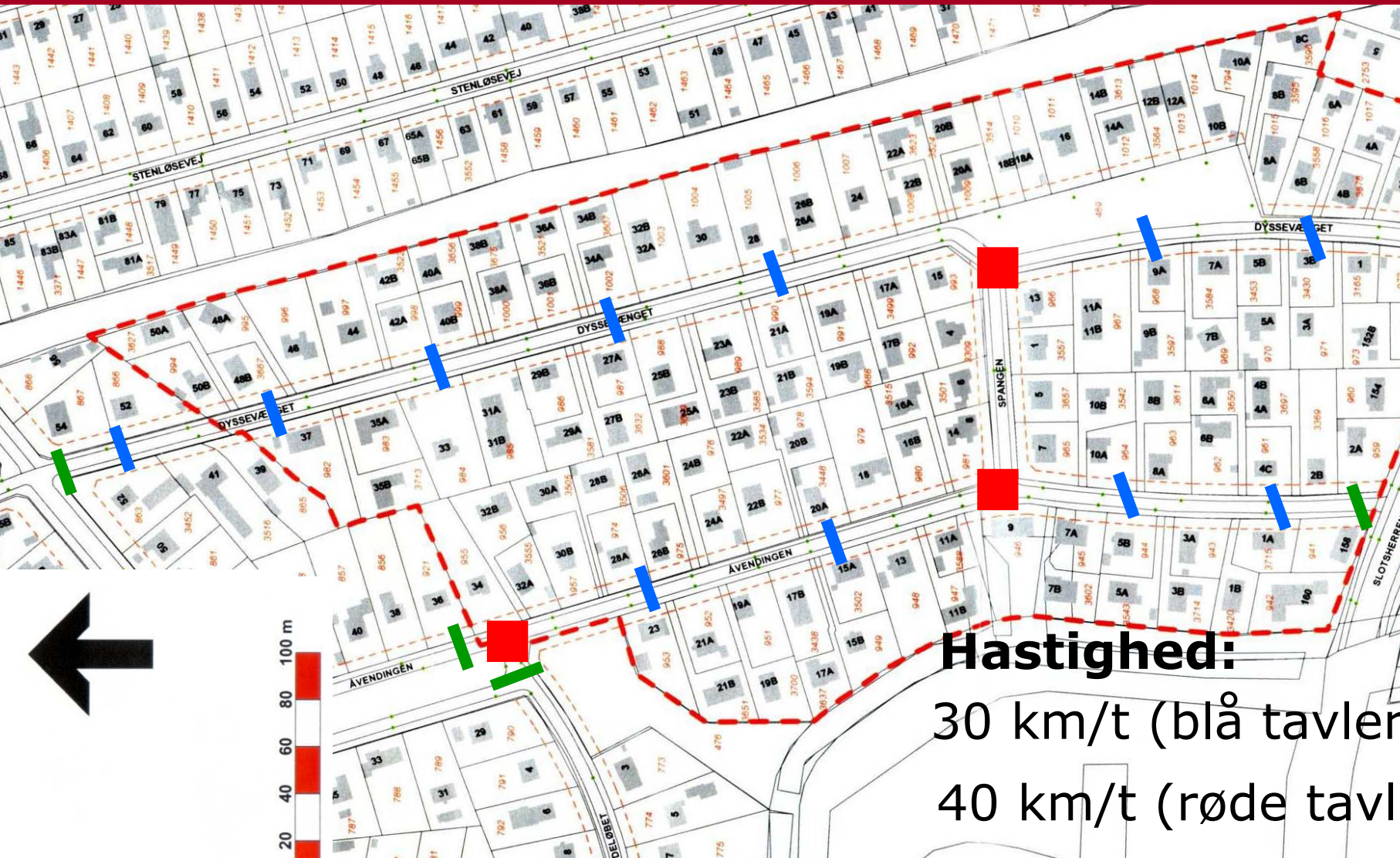
10-20 km/t

25-30 meter



Grundejerforeningen Slotsfruens Vænge

Trafiksanering - princip



Økonomi/enhedspriser

- **Forvarsling:** 2 – 4.000 kr./stk.
- **Bump:** 15 – 25.000 kr./stk.
- **Forsætning:** 3 - 8.000 kr./ meter (helleanlæg)
- **Indsnævring:** 3 - 8.000 kr./ meter
- **Indsnævring strækning 1 spor:** 3 - 500 kr. / meter
- **Kryds - hævet flade:** 40 – 70.000 kr./stk.
- **Kryds – minirundkørsel:** 100 – 200.000 kr./stk.
- **Kryds – overkørsler:** 1.000 kr./ m²
- **Kryds – lukninger:** 25 – 40.000 kr. stk.



Yderlige oplysninger

Færdselsloven. (Se specielt kapitel 15)

Byernes Trafikarealer hæfte 0-10(Vejdirektoratet) www.vejregler.dk

Lov om offentlige vej.

Lov om private fællesveje. (Se bl.a. kapitel 8)

Helsingør Kommune Vejledning www.trafiksanering.helsingor.dk

Københavns Kommune

Rambøll Nyvig



Husk planlægning



Husk detaljerne



Ellers går det galt ...



...meget galt!

